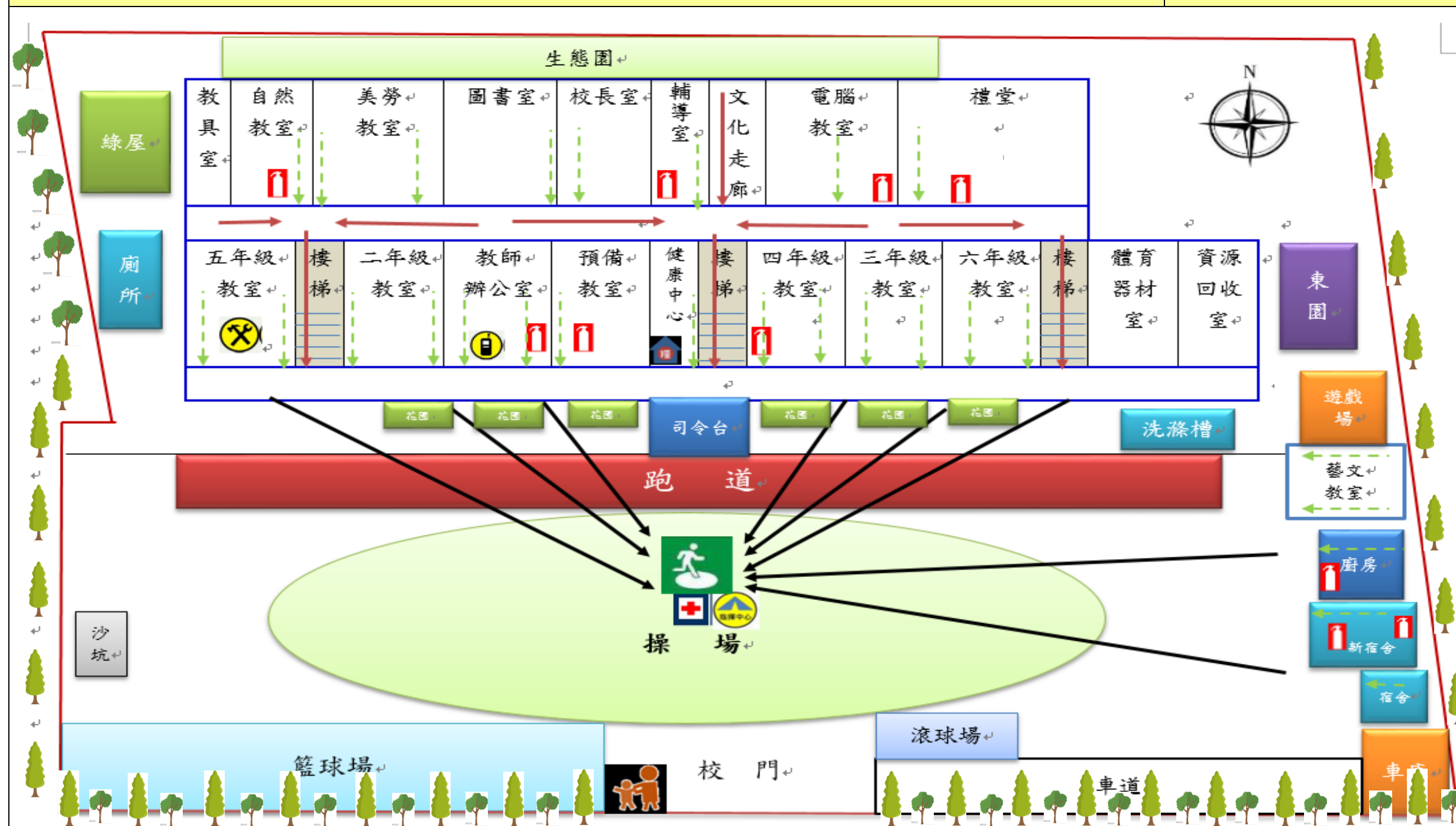


# 澎湖縣西嶼鄉大池國民小學-校園防災地圖(地震災害)

經度：東經 119.513231  
緯度：北緯 23.61392

113.09.03 總務處製



防救災資訊

災害通報單位

110, 119  
教育部校安中心  
02-33437855  
02-33437856  
澎湖縣災害防救辦公室  
06-9277619  
06-9277679  
澎湖縣教育處  
06-9374400  
西嶼鄉公所  
06-9982611

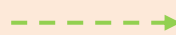

警消醫療單位

澎湖縣警察局西嶼分駐所  
06-9981155  
澎湖縣消防局西嶼分隊  
06-9981544  
澎湖縣西嶼鄉衛生所  
06-9981115  
三軍總醫院澎湖分院  
06-9261119

各類災害避難原則

地震	先避難.再疏散
淹水	垂直避難
海嘯	往高處避難
土石流	預防性撤離

路線標示

建築內路線   
建築外路線 

圖例



室外避難處所



救援器材放置點



通訊設備放置點



指揮中心



急救站



物資儲備點



滅火器



災時家長接送區